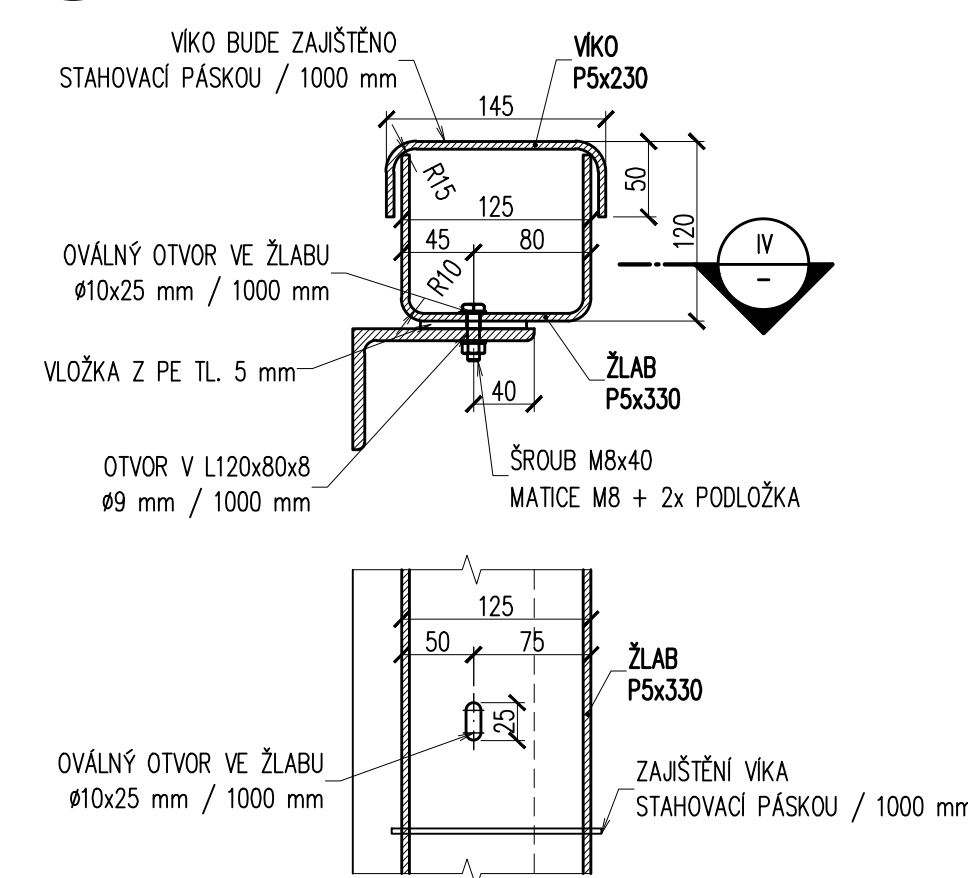
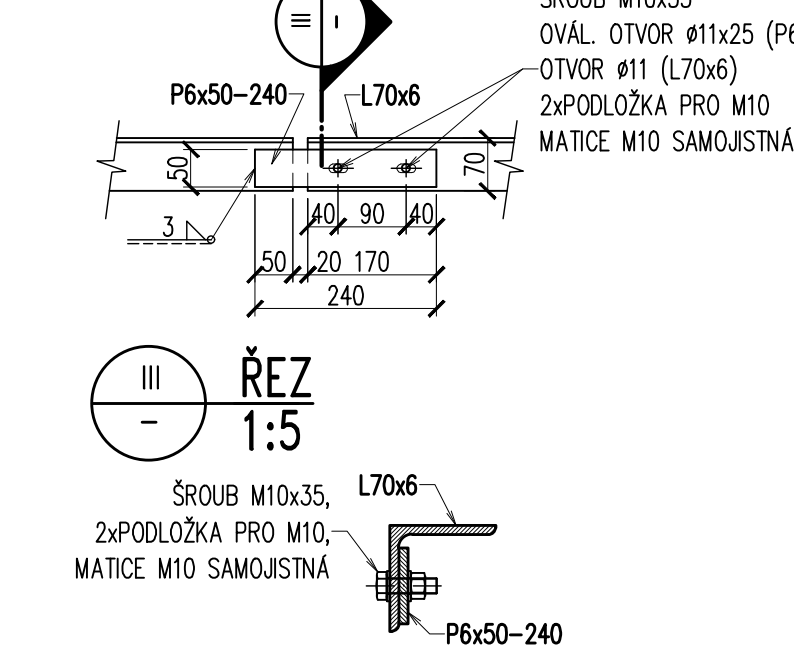


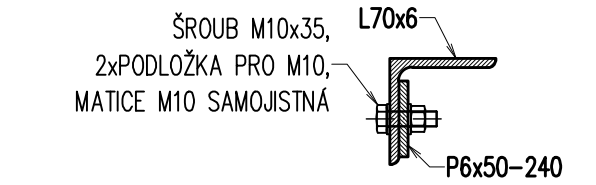
VZOROVÝ ŘEZ ŽLABEM  
1:5



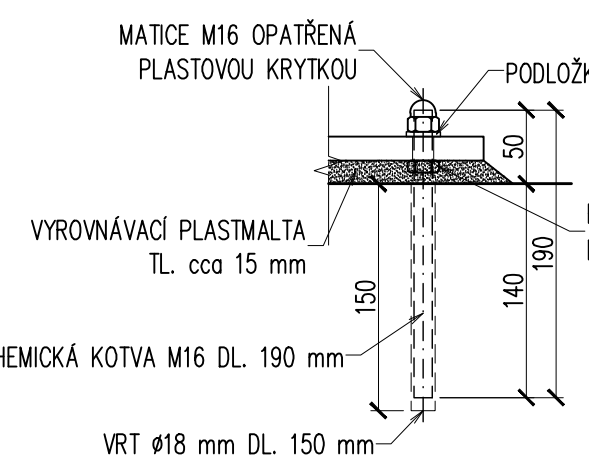
DETAIL STYKU MADEL  
1:10



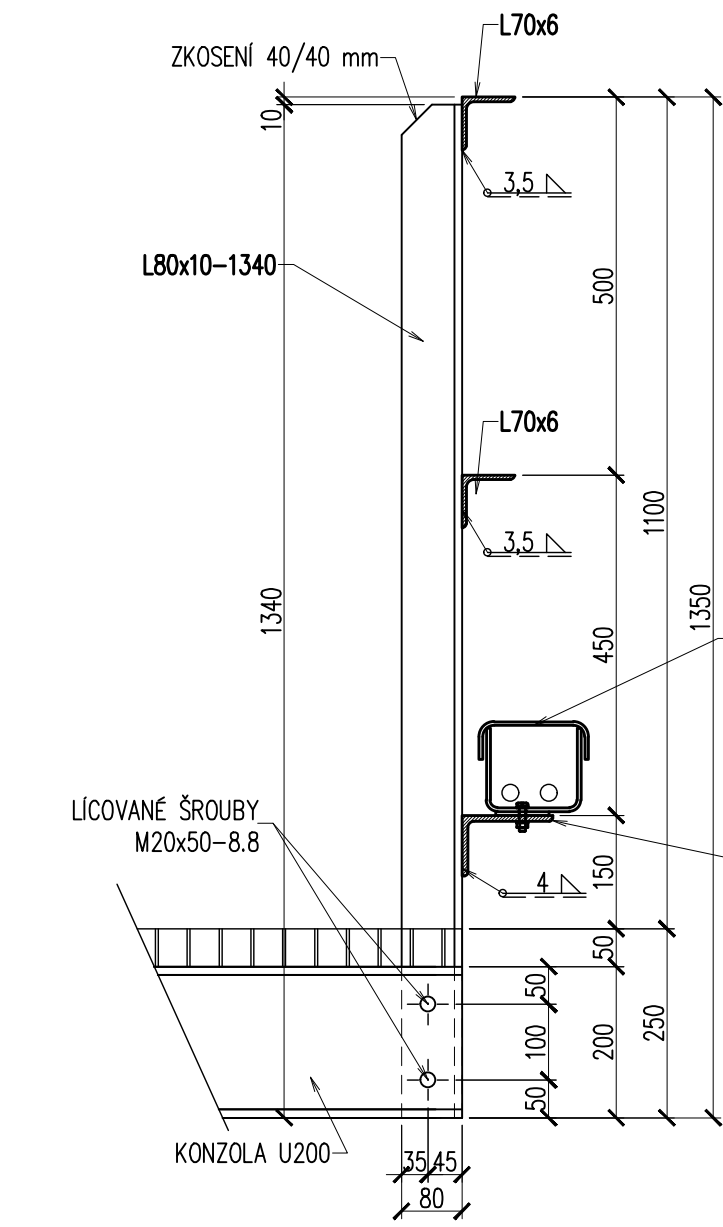
ŘEZ  
1:5



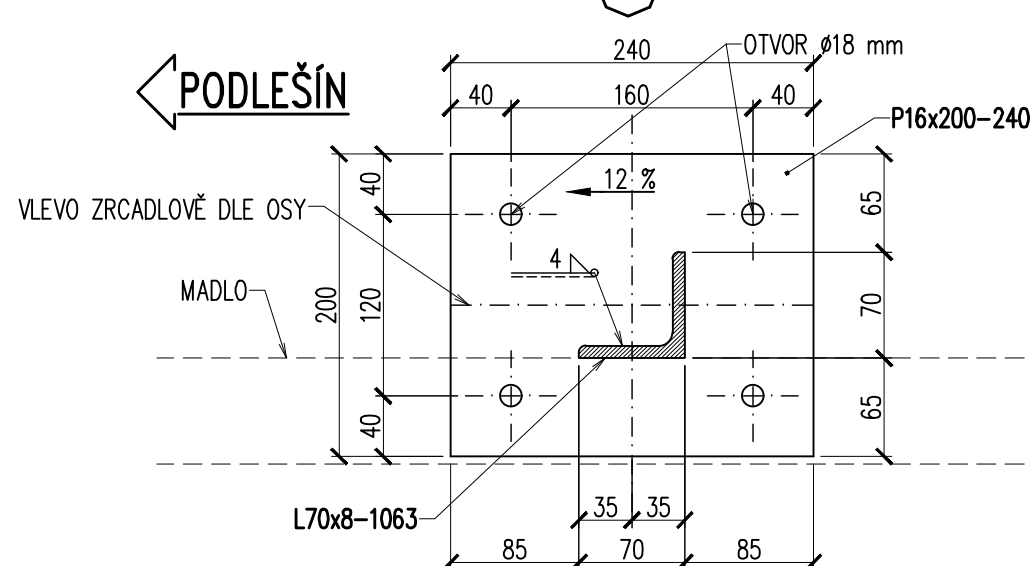
DETAIL.2  
1:5



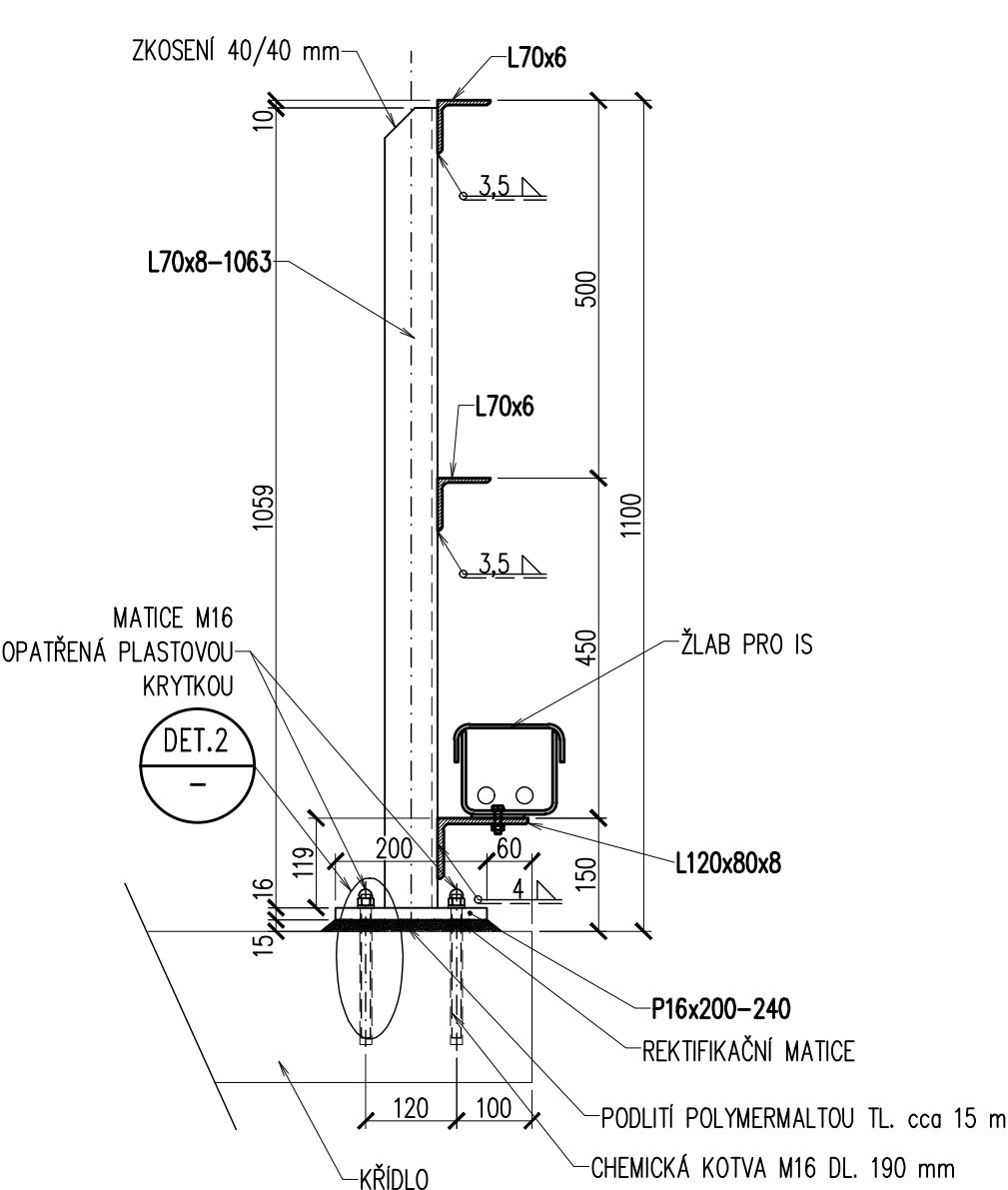
VZOROVÝ ŘEZ NA NK  
1:10



DETAIL PATNÍCH DESEK  
1:5



VZOROVÝ ŘEZ NA KŘÍDLECH  
1:10



OK - VÝKAZ KONSTRUKČNÍ OCELI - ZÁBRADLÍ									
PROFIL	DL. (PL.)	KS	CELK. DL.(PL.)	HMOTNOST [kg]	NÁTÉR. PLOCHA		Materiál	Poznámka	
mm	m (m <sup>2</sup> )		m (m <sup>2</sup> ), ks	CELKEM	m <sup>2</sup> /bm	CELKEM			
ZÁBRADLÍ									
L 80 x 10 - 1 340	1.340	8	10.720	11.900	127.6	0.3	3.3	S235 JR	Sloupky
L 80 x 10 - 1 063	1.063	8	8.504	11.900	101.2	0.3	2.8		Madla
L 70 x 6 - 3 030	3.030	8	24.240	6.400	155.1	0.3	6.5		
L 70 x 6 - 2 433	2.433	4	9.732	6.400	62.3	0.3	2.6		
L 70 x 6 - 2 947	2.947	4	11.788	6.400	75.4	0.3	3.2		
L 120 x 80 x 8 - 3 030	3.030	4	12.120	12.160	147.4	0.4	4.7		
L 120 x 80 x 8 - 2 433	2.433	2	4.868	12.160	59.2	0.4	1.9		
L 120 x 80 x 8 - 2 947	2.947	2	5.894	12.160	71.7	0.4	2.3		
P 5 x 230 - 5400 ( 1.242 )	2 ( 2.484 )	( 39.250 )	97.5	--	5.1	Žalby			
P 5 x 330 - 5400 ( 1.782 )	2 ( 3.564 )	( 39.250 )	139.9	--	7.2				
P 5 x 230 - 3070 ( 0.706 )	4 ( 2.824 )	( 39.250 )	110.9	--	6.8				
P 5 x 330 - 3070 ( 1.013 )	4 ( 4.052 )	( 39.250 )	159.1	--	8.2				
P 5 x 230 - 1100 ( 0.253 )	4 ( 1.012 )	( 39.250 )	39.7	--	2.1				
P 5 x 330 - 1100 ( 0.363 )	4 ( 1.452 )	( 39.250 )	57.0	--	3.0				
P 6 x 50 - 240 ( 0.012 )	6 ( 0.072 )	( 47.100 )	3.4	--	0.2				
P 16 x 200 - 240 ( 0.048 )	8 ( 0.384 )	( 125.900 )	48.2	--	0.9	Styky madel			
SPOJOVACÍ MATERIÁL									
PRVEK	ks	Materiál		Norma		Poznámka			
ŠROUB M10x35	12	A4-70		ČSN EN ISO 4016		styky madel			
MATICE M10 SAMOJISTNÁ	12			DIN 985					
PODLOŽKY PRO M10	24			ČSN EN ISO 7081					
ŠROUB M8x40	28			ČSN EN ISO 4016					
MATICE M8	28	8.8		ČSN EN ISO 4034		Uchycení žlabu			
PODLOŽKY PRO M8	56			ČSN EN ISO 7081					
LICOVANÝ ŠROUB M20x50-8.8	16			ČSN 02 1112					
MATICE M20 (8.8)	16			ČSN EN ISO 4032					
PODLOŽKY PRO M20	16	A4-70		ČSN EN ISO 7081		Uchycení zábradlí			
CHEM. KOTVA M16x190+MAT.+PODL.	32								
CELKEM									
S235 JR	1 456 kg		60 m <sup>2</sup>						
SVÁRY (3%)	44 kg								
HMOTNOST CELKEM	1 499 kg								
NÁTĚROVÁ PLOCHA CELKEM	60 m <sup>2</sup>								
(HODNOTY "CELKEM" JSOU VÝČÍSLENY BEZ SPOJOVACHO MATERIÁLU)									

KONSTRUKČNÍ OCEL S235 JR  
SPOJOVACÍ MATERIÁL, KOTVY DO BETONU A4-70  
LICOVANÉ ŠROUBY 8.8

POZNÁMKY:  
1. OK JE ZARÁŽENA DO TŘÍDY PROVÁDĚNÍ EXC2 DLE ČSN EN 1090-2. POŽADAVKY NA MATERIÁL VIZ TZ.  
2. PROTİKOROZNÍ OCHRANA - VIZ PROJEKT PKO.  
3. CHEMICKÉ KOTVY BUDOU DODÁNY V NEREZOVÉM PROVEDĚNÍ A4-70.  
4. VŠECHNY MATICE CHEMICKÝCH KOTEV BUDOU OPATŘENY PLASTOVÝMI KRYTKAMI.  
5. KOUTOVÉ SVÁRY BUDOU OVÁŘENY PO CELEM OBVOU PRVKU.  
6. VŠECHNY HRANY BUDOU ZAOBLĚNY NA POLOMER R=2 mm.

Ministerstvo dopravy Státní fond dopravní infrastruktury		Rozlička oprávněné osoby:	
Podpis: _____		Datum: _____	
Revize:	Datum:	Popis:	Kontroloval:
Stavebník/Investor: <b>Správa železnic, státní organizace</b>		<b>SPRÁVA ŽELEZNIC</b>	
Adresa: <b>Dlážděná 1003/7, 110 00 Praha 1</b>			
Zástupce investora: <b>Stavební správa západ</b>			
Adresa: <b>Sokolovská 1955/276, 190 00 Praha 9</b>			
Zhotovitel stavby:	TOP CON SERVIS s.r.o.		
Adresa:	Ke Střice 1824/56, 182 00 Praha 8		
Kontakt:	T: 284 021 740 E: topcon@topcon.cz		
Zhotovitel objektu:	TOP CON SERVIS s.r.o.		
Adresa:	Ke Střice 1824/56, 182 00 Praha 8		
Kontakt:	T: 284 021 740 E: topcon@topcon.cz		
Hlavní projektant (HP):	Specialista:	Odpovědný projektant:	Zpracovatel:
Ing. Libor Marek	Ing. Jih Šílník	Ing. Jih Šílník	Ing. Jih Šílník
Název stavby/akce:	Rekonstrukce mostu v km 53.161 na trati Podlešín - Slaný		Označení (S-kód): S832100081
Název části:	Most v km 53.161		Označení zhotovitele: 103-90
Název objektu:	OK - zábradlí		Označení objektu/komplexu: SO 20-01
Název přílohy:	Slaný [749362]		Číslo přílohy: 2 OS2
Název dílčí přílohy:	Slaný [749362]		Paré:
Stupeň dokumentace:	Datum zpracování:	Formát:	Název:
DUSP - PDPS	10/2021	10A4	1:50, 1:10, 1:5
Státní fond dopravní infrastruktury			